



Touring Club Italiano

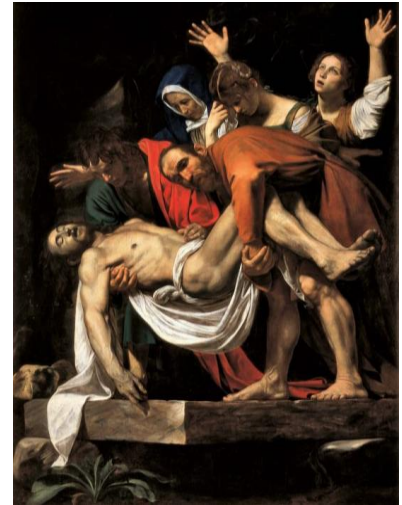
Il Punto Touring di Roma propone

VISITA GUIDATA - LE COLLEZIONI VATICANE

LA PINACOTECA VATICANA, IL MUSEO GREGORIANO PROFANO E IL MUSEO PIO CRISTIANO: TRE PERCORSI INSOLITI PER CONTINUARE A SCOPRIRE L'IMMENSO PATRIMONIO ARCHEOLOGICO E STORICO ARTISTICO DELLA CITTÀ DEL VATICANO

a cura delle Dott.sse Viviana Belculfinè e Cecilia Cobianchi

I Musei Vaticani possono essere definiti un “museo infinito”, perché numerose sono le collezioni in esso ospitate, immenso il patrimonio delle opere e innumerevoli le storie da raccontare. Durante questo particolare itinerario visiteremo **tre collezioni** particolarmente significative: la **Pinacoteca**, inaugurata nel 1932 nell'edificio espressamente progettato dall'architetto Luca Beltrami, pensato per assicurare le migliori condizioni di luce in rapporto alla conservazione delle opere e alla loro valorizzazione estetica. La raccolta annovera capolavori assoluti nella storia della pittura: da **Giotto** al **Beato Angelico**, da **Melozzo da Forlì** a **Raffaello** (cui è dedicata un'intera sala in cui sono esposti anche i preziosi arazzi realizzati per la Sistina) e, ancora, **Leonardo**, **Caravaggio** e i **grandi maestri del Seicento**. Proseguiremo con i **Musei Gregoriano Profano e Pio Cristiano**. Il primo documenta momenti e temi diversi dell'arte classica. Tra gli originali greci spiccano **alcuni frammenti del Partenone** mentre tra le numerose opere di età romana si ammirano il **satiro Marsia** e importanti rilievi storici provenienti da monumenti pubblici (i **celebri rilievi dell'ara dei Vicomagistri** e **quelli di palazzo della Cancelleria**) e privati (ad es. **il rilievo del sepolcro degli Hateri**). Il **Museo Pio Cristiano** ripercorre l'origine della devozione, illustrando il passaggio in cui l'iconografia pagana muta verso l'iconografia cristiana: emblematici il **sarcofago “dogmatico”** e quello dei **“due fratelli”**.



APPUNTAMENTO:

SABATO 26 MARZO

Ore 12:10 all'ingresso dei Musei Vaticani * Programma: mattina Pinacoteca - pausa pranzo libera nell'area ristoro dei Musei - pomeriggio (ore 14:30 circa) Museo Gregoriano Profano e Pio Cristiano.

QUOTA DI PARTECIPAZIONE (INCLUSO BIGLIETTO DI INGRESSO E AURICOLARI):

€ 40,00 Soci TCI - € 45,00 non soci

MASCHERINA FFP2 E SUPER GREEN PASS OBBLIGATORI

PRENOTAZIONE DA CONFERMARE CON SALDO ENTRO E NON OLTRE VENERDI' 11 MARZO

In collaborazione con: ASSOCIAZIONE POLARIS

Informazioni e iscrizioni:

Punto Touring Roma 06.36005281 - libreria.ptroma@touringclub.it

Telefono in caso di necessità il giorno della visita guidata: 349-2226898 oppure 333-4858197